

ROMAIN ROLLAND

GOËTHE
ET
BEETHOVEN



ÉDITIONS DU SABLIER
12, RUE DU RUISSEAU — PARIS

DU MÊME AUTEUR

Ouvrages publiés en éditions originales illustrées et ornées.

Tirage numéroté et limité :

LILUI.....	<i>Épuisé</i>
PIERRE ET LUCE.....	<i>Épuisé</i>
LE JEU DE L'AMOUR ET DE LA MORT.....	<i>Épuisé</i>
PAQUES FLEURIES.....	90 fr.
LES LÉONIDES.....	100 fr.
BEETHOVEN — LES GRANDES ÉPOQUES CRÉATRICES (éd. originale).....	<i>Épuisé</i>
BEETHOVEN — LES GRANDES ÉPOQUES CRÉATRICES (éd. courante comprenant les 2 vol. de l'édition orig. réunis en un seul) :	
Sur vélin pur fil.....	100 fr.
Sur papier Alfa.....	32 fr.
Relié.....	70 fr.
GOETHE ET BEETHOVEN (éd. originale).....	<i>Épuisé</i>
EMPÉDOCLE d'AGRIGENTE suivi de L'ÉCLAIR DE SPINOZA :	
Sur vélin pur fil.....	100 fr.
Sur papier Alfa.....	25 fr.
Relié.....	60 fr.

ROMAIN ROLLAND

GOETHE
ET
BEETHOVEN



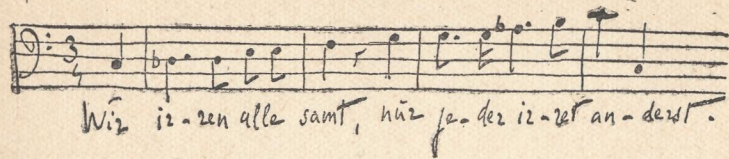
ÉDITIONS DU SABLIER
12, RUE DU RUISSEAU — PARIS

IL A ÉTÉ TIRÉ DE CET OUVRAGE :
CENT QUATRE-VINGTS EXEMPLAIRES
SUR VÉLIN PUR FIL DES PAPETE-
RIES NAVARRE, NUMÉROTÉS DE
1 A 180.



A 452387

Droits de traduction, de reproduction et d'utilisation sous toutes formes
réservés pour tous les pays sans exception.
Copyright by les Editions du Sablier, Paris, 12, rue du Ruisseau, 1930.



N^o 199

SOCIÉTÉ DES NATIONS

67^{me} SESSION DU CONSEIL

1952

CARTE D'ENTRÉE

M. Fedin

Signature :

Cette carte ne donne droit à l'entrée qu'autant que les
sont disponibles.

OLLAND / MICHELANGELO

ROMAIN ROLLAND

GOETHE UND BEETHOVEN

Ausgabe ohne Bilder

Halbpergament Fr. 6.—, M. 4.80,
illustrierte Ausgabe mit 16 Bildern
gebunden Fr. 9.—, M. 7.20

Goethe und Beethoven begegnen sich spät und treffen sich wie zwei fremde Welten, urverschieden. Zwischen dem dämonischen Musiker und dem gemessenen, abgeklärten Dichter die lebenssprühende Bettina, um die Begegnung der beiden sich mühend. Wir erleben die Ereignisse dieser großen Tage wie einen gewaltigen Sturm.

Wie alle Bücher Rollands, so bedeutet auch dieses für den Leser tiefen Genuß und reichen Gewinn. Es ist nicht irgendeine im Vorbeigehen hingeworfene Studie, es ist eine aus dem Seelischen geschöpfte Dichtung. Und auch hier gibt das Wesentliche die große, alles Menschliche verstehende Seele dieses Mannes, der der Welt von heute nötiger ist als irgendein anderer.

ROTAPFEL-VERLAG

Erlenbach - Zürich / Leipzig

