

О.В. Кольцова

**Сборник упражнений и заданий к учебному
пособию по немецкому языку**

(3 семестр, 3-й модуль)

Саратов

2017

Кольцова О.В. Сборник упражнений и заданий к учебному пособию по немецкому языку «Erdkunde». - Саратов.- 2017. - 48 с.

Сборник упражнений и заданий является приложением к учебному пособию по немецкому языку и охватывает материал учебного семестра (3 семестр, 3 модуль) в соответствии с рабочей программой дисциплины «Иностранный язык (немецкий)».

Рекомендует:

Кафедра немецкого языка и межкультурной коммуникации
Саратовского государственного университета им. Чернышевского

Саратов

2017

Предисловие

Сборник упражнений и заданий является приложением к учебному пособию по немецкому языку и охватывает материал учебного семестра (3 семестр, 3-й модуль) в соответствии с рабочей программой дисциплины «Иностранный язык (немецкий)». В сборнике предлагаются задания, которые способствуют выработке таких умений и навыков, как описание объяснение, выводы, анализ и оценка явлений специальности. Они носят коммуникативный характер и способствуют формированию языковой компетенции, ориентированной на изучаемый предмет.

Упражнения разделяются на собственно лексические (образование словосочетаний, поиск определяемого слова и т.п.), лексико-грамматические (подстановка слов и словосочетаний, образование предложений из заданных компонентов, перевод словосочетаний с русского на немецкий язык и т.п.), условно-речевые (поиск ответов на вопросы по тексту, высказывание собственного мнения, пересказ текста, составление сообщений по теме и т.п.).

Содержание

Text 1. Die geografische Lage des Festlands Eurasien	5
Text 2. Fläche und geografische Lage Europas	6
Text 3. Geografische Gürtel und Zonen Europas	9
Text 4. Die polare Zone	12
Text 5. Die subpolare Zone	16
Text 6. Die (kalt gemäßigte) boreale Zone.....	22
Text 7. Die (kühl) gemäßigte Zone	26
Text 8. Die winterfeuchten subtropischen Zonen	31
Text 9. Das Klima Europas	34
Text 10. Der Winter.....	36
Text 11. Der Sommer	40
Text 12. Das Klimadiagramm	43
Text 13. Asien	43
Text 14. Nordamerika	45
Text 15. Pflanzenwelt	46
Text 16. Südamerika	47

Text 1. Die geografische Lage des Festlands Eurasien

Vokabeln zum Text

1. das größte Festland – самый большой материк
2. Fläche f =, -n - поверхность; территория; площадь
3. betragen (u, a) - составлять
4. Erde f =, - - Земля (планета), земля
5. Erdteil m -(e)s, -e - часть света
6. Kap n -s, -s - 1. мыс; 2. предгорье
7. nördlich - северный; к северу, севернее
8. Breite f =, -n - широта
9. Halbinsel f =, -n - полуостров
10. westlich - западный; к западу, западнее
11. Küstenstrich m -(e)s, -e - побережье, береговая полоса
12. südlich - южный; к югу, южнее
13. östlich - восточный; к востоку, восточнее
14. Insel f =, -n - остров
15. umfassen - охватывать
16. begrenzt werden - ограничиваться
17. Meer n -(e)s, -e - море; океан
18. Nordpolarmeer n -(e)s, = - Северный Ледовитый Океан
19. Straße f =, -n - пролив
20. Meerenge f =, -n - пролив
21. trennen - 1. отделять 2. разделять, разъединять
22. Polarkreis m -es, -e - полярный круг
23. Wendekreis m -es, -e - тропик
24. verlaufen (ie, a) - проходить, протекать
25. riesig - гигантский, исполинский
26. Landschaftszone f =, -n - природная зона
27. Höhe f =, -n - высота
28. Berg m -(e)s, -e - гора
29. Meeresspiegel m -s, = - уровень моря
30. uralt - древний
31. Einwohnerzahl f = - количество населения, число жителей
32. Bevölkerung f =, -en - население
33. die geografische Lage - географическое положение

Übungen zum Wortschatz

1. Nennen Sie die äußersten Punkte Eurasiens. Wo liegen sie? (Atlas).
2. Worin besteht die Besonderheit der geografischen Lage des Festlands Eurasiens? (Atlas).
3. Erläutern Sie die Begriffe „der Null-Meridian“, „der nördliche Polarkreis“ und „der nördliche Wendekreis“.
4. Stellen Sie sich gegenseitig Fragen über die geografische Lage Eurasiens.
5. Berichten Sie kurz über Eurasiens.

Text 2. Fläche und geografische Lage Europas

Vokabeln zum Text

1. liegen (a, e) - лежать, находиться
2. die anliegenden Inseln - прилегающие острова
3. ungefähr - приблизительный, примерный
4. erstrecken sich - простираться
5. die Länge =, -n - долгота
6. verlaufen (ie, au) - проходить
7. Hang m -(e)s, Hänge - откос, склон
8. Fluss m ...sses, Flüsse - река
9. Küste f =, -n - морской берег, побережье
10. Vertiefung f =, -n - впадина; лощина
11. Meer n -(e)s, -e - море, океан
12. Straße f =, -n - пролив
13. schmal - узкий
14. Halbkugel f =, -n - полушарие
15. zahlreiche Buchten - многочисленные бухты
16. tief einschneidende Meere - глубоко вдающиеся моря
17. gliedern - разделять
18. Golf m -(e)s, -e - морской залив
19. Meerbusen m -s, = - залив
20. der größte Teil - большая часть

- 21. die gemäßigte Zone - умеренная зона
- 22. begünstigen - благоприятствовать
- 23. die Handelsbeziehungen - торговые связи
- 24. Verkehrsverbindung f =, -en - транспортные связи
- 25. erreichen - достигать (пункта, уровня, предела)
- 26. hochentwickelte Staaten - высокоразвитые государства
- 27. bestehen (a, a) - состоять
- 28. jenseits des Polarkreises - за полярным кругом

Übungen zum Wortschatz

1. *Schreiben Sie aus dem Text die zusammengesetzten Wörter heraus.
Aus welchen Komponenten bestehen die herausgeschriebenen Wörter?
Nennen Sie diese Komponenten und übersetzen Sie die Wörter.*
2. *Bilden Sie Sätze mit den folgenden Vokabeln:*
 - a) erstrecken sich, von Norden, Europa, über 5 000 km, nach Süden
 - b) die Grenze, entlang, mit Asien, verlaufen, der Osthang des Ural
 - c) die westliche Küste, umgeben, die nördliche Küste, der Atlantische Ozean, das Nordpolarmeer
 - d) in der gemäßigten Zone, der größte Teil, das Festland, liegen
 - e) begünstigen, Handelsbeziehungen, die geografische Lage Europas, Verkehrsverbindung, mit den Ländern Europas
 - f) Europa, aus vier Teilen, bestehen.
3. *Wie heißt das auf deutsch?*
 - вместе с прилегающими островами
 - с севера на юг
 - с запада на восток
 - граница с Азией
 - западный склон Урала
 - узкий пролив Гибралтар
 - на северном полушарии
 - европейское побережье
 - многочисленные бухты
 - глубоко вдающиеся бухты
 - среди крупнейших островов
 - самая высокая возвышенность
 - большая часть материка

за полярным кругом
торговые и транспортные связи

Übungen zum Text und zum Thema

1. Antworten Sie auf die Fragen:

- a) Wo liegt Europa?
- b) Wie groß ist seine Fläche?
- c) Über wie viele Kilometer erstreckt sich Europa von Norden nach Süden und von Westen nach Osten?
- d) Wo verläuft die Grenze mit Asien?
- e) Was trennt Europa von Asien?
- f) Welche Ozeane umgeben die westliche Küste und die nördliche Küste?
- g) In welcher Klimazone liegt der größte Teil Europas?
- h) Welche Teile Europas liegen jenseits des Polarkreises?
- i) Was begünstigt die geografische Lage Europas?
- j) Aus welchen Teilen besteht Europa?

2. Nennen Sie die größten Staaten Europas. Zeigen Sie diese auf der Karte.

3. Ein Spiel für die ganze Gruppe.

Nennen Sie die Namen der Länder und der Hauptstädte.

5 Buchstaben 6 Buchst. 7 Buchst. 8 und mehr Buchst.

Länder

Hauptstädte

4. Quiz: Genus der Ländernamen.

Die meisten Länder sind nicht politisch, sondern grammatisch neutral. Welche Ländernamen sind maskulin, feminin oder stehen im Plural?

Maskulin

Feminin

Plural

der I – k

die Sch – z

die - A

der S - n

die –sch-ch-sche R – k

die V-rein-gt- S-aa-n

der V-t-k-

die M - ei

die -ied –rl –e

der Li –ano-

die T – ei

die Ph-l-p-n-n

die –und-s-e-ub-ik

die U-ra-ne

5. Nennen Sie

- a) die Meere, die Europa begrenzen;
- b) tief einschneidende Buchten;
- c) bedeutende Meeresstraßen.

6. *Durch welche Staaten fließen die großen europäischen Ströme Wolga, Donau und Rhein? In welche Meere münden sie? Vergleichen Sie ihre Länge anhand der Tabelle*

Text 3. Geografische Gürtel und Zonen Europas

Vokabeln zum Text

1. Gürtel m -s, = - зона, полоса, пояс
2. gemäßigt - умеренный
3. Gebiet n -(e)s, -e – область, зона, территория, район
4. ein spezifisches Merkmal – специфическая особенность
5. Humidität f = - гумидность
6. Vorgang m ~(e)s, ...gänge – процесс, течение, ход
7. die Entwicklung der Erosionsformen – развитие эрозионных форм
8. ein Auslaugen des Bodens – выщелачивание почв
9. die Bildung von Waldbiozönosen - формирование лесных биоценозов
10. die weite Verbreitung von Gebirgen – широкое распространение горных сооружений
11. stören – затруднять, нарушать
12. wesentlich – существенный, значительный, важный
13. flach – ровный, равнинный, низменный
14. entwickelt sein – быть развитым
15. der Wechsel der Höhenstufen – смена вертикальных зон
16. kennzeichnend – характерный, типичный
17. Bedingung f =, -en – условие, предпосылка
18. Entstehung f = - возникновение, происхождение
19. abhängig sein von Dat. – зависеть (от кого-л., от чего-л.)
20. einwirken – действовать, воздействовать, влиять
21. verändern - изменять
22. auf den weiten Flächen – на обширных площадях
23. Vegetation f = - растительность; вегетация; произрастание
24. ersetzen – заменять, замещать

25. Bodendecke f =, -n – почвенный покров
 26. die Abflussverhältnisse – режим стока
 27. Schadstoffemission f =, -en – выброс вредных веществ
 28. verunreinigen – загрязнять

Übungen zum Wortschatz

1. Suchen Sie ein passendes Grundwort zum Bestimmungswort:

Bestimmungswort	Grundwort
Erosion	Struktur
Wald	Emission
Landschaft	Biozönose
Berg	Form
Höhe	Verhältnisse
Berg	Zone
Boden	Stufe
Abfluss	Landschaft
Schadstoff	System
Landschaft	Decke

3. Bilden Sie Adjektive:

- West - ...
 Natur - ...
 Fläche - ...
 Gebirge - ...
 Geografie - ...
 Nord - ...
 Süd - ...
 Ost - ...
 Europa - ...
 Gewalt - ...
 Kontinent - ...
 Geschichte - ...

4. Wie heißt das auf deutsch?

- большая часть Европы
 умеренно-континентальные области
 специфическая особенность ландшафтов
 интенсивное развитие эрозионных форм
 образование лесных биоценозов

широкое распространение гор
зональная структура ландшафтов
смена вертикальных зон
условия возникновения
расположение горной системы
в течение многих столетий

5. *Vervollständigen Sie die Sätze:*

- a) (большая часть Европы) liegt in den westlichen Gebieten der arktischen, subarktischen, gemäßigten und subtropischen Zonen.
- b) (широкое распространение горных сооружений) stört wesentlich die Zonierung der Landschaften.
- c) (кроме равнинных ландшафтов) sind hier auch Berglandschaften entwickelt.
- d) Die Bedingungen ihrer Entstehung sind (от расположения горной системы) in einem bestimmten geografischen Gebiet abhängig.
- e) (в течение многих столетий) wirkten intensive anthropogene Vorgänge auf die Entwicklung der Landschaften ein.
- f) (на обширных территориях) wurde die natürliche Vegetation durch Agrozönosen ersetzt.
- g) (режим стока) wurden gezielt verändert.

6. *Bilden Sie Sätze mit folgenden Vokabeln:*

die Humidität, die weite Verbreitung, die Berglandschaften, kennzeichnend, einwirken, sich verändern, die natürliche Vegetation, transformieren, gezielt, verunreinigen, der technologische Stress.

Übungen zum Text und zum Thema

1. *Ein kleiner Test:*

- a) Wo liegt der größte Teil Europas?
- b) Wo gibt es Landschaften, die für gemäßigt-kontinentale Gebiete charakteristisch sind?
- c) Welche Naturvorgänge sind für Humidität kennzeichnend?

2. Suchen Sie im Text einen Fachbegriff, der ein spezifisches Merkmal der Landschaften der westlichen, am Ozean liegenden Gebiete kennzeichnet. Erklären Sie diesen Begriff anhand des Wörterbuches. In welchen natürlichen Vorgängen tritt dieses Merkmal auf?

3. Wie beeinflusst der Mensch die Landschaften Europas?

4. Suchen Sie zu Hause Bilder mit den Berglandschaften und flachen Landschaften. Beschreiben Sie diese Bilder und erörtern Sie die Unterschiede zwischen diesen Landschaften.

5. Berichten Sie kurz über die geografischen Gürtel und Zonen Europas (Atlas).

Text 4. Die polare Zone

Vokabeln zum Text

1. Ausstrahlung f =, -en - излучение, радиация
2. Jahresstrahlungsbilanz f =, -en - годовой радиационный баланс
3. Wert m -(e)s, -e - значение
4. niedrig - низкий
5. durchschnittliche Monatstemperatur - средняя месячная температура
6. negativ - отрицательный
7. Strömung f =, -en - течение
8. bestimmen - определять
9. Klimabedingung f =, -en - климатические условия
10. relativ - относительный; относительно
11. mild - мягкий
12. feucht - влажный
13. mächtige Eisdecke - мощный ледяной покров
14. die Hälfte der Fläche - половина поверхности
15. bedecken - покрывать
16. gehören - относиться
17. die zonale Landschaft - зональный ландшафт
18. Eiswüste f =, -n - ледяная пустыня
19. Moosflecken m -s, = - пятно мха
20. sich finden - находиться
21. auf den eisfreien Flächen - на свободных ото льда территориях

- 22.herrschen - господствовать
 23.Steinwüste f =, -n - каменистая пустыня
 24.gelichtete Moosdecke - разреженный покров из мхов
 25.Flechte f =, -n - лишайник
 26.einige Grasarten - некоторые виды трав
 27.Skelettböden Pl - скелетные почвы
 28.karg - скудный
 29.Nahrung f =, - - питание, пища
 30.Tier n -(e)s, -e - животное, зверь
 31.Nagetier n -(e)s, -e - грызун
 32.von Zeit zu Zeit - время от времени
 33.Eisbär m -en, -en - белый медведь
 34.treffen - встретить

Übungen zum Wortschatz

- Schreiben Sie aus den Sätzen des Textes die Wortgruppen mit Genitiv heraus. Übersetzen Sie diese Wortgruppen.*
- Schreiben Sie aus dem Text die zusammengesetzten Wörter heraus. Nennen Sie die Komponenten, aus denen diese Wörter bestehen, und übersetzen Sie die herausgeschriebenen Wörter.*
- Nennen Sie den Artikel und die Pluralform:*
 Wert, Strömung, Fläche, Flechte, Boden, Bilanz, Bedingung, Teil, Verlust, Tier, Jahr, Klima, Bereich, Abfluss, Insel, Temperatur, Decke, Fels, Art, Vogel, Monat, Wüste, Moosfleck, Strauch
- Bilden Sie Sätze mit folgenden Vokabeln:*
 die Inselgruppe Spitzbergen, niedrige Werte, die durchschnittliche Monatstemperatur, bestimmen, mild und feucht, gehören, Moosflechten, die arktische Steinwüste, die Vegetation, die Nahrung, das Nagetier, von Zeit zu Zeit
- Wie heißt das auf deutsch?*
 время от времени
 скудные запасы биомассы
 питание для немногочисленных животных
 разреженный покров из мхов

некоторые виды трав
зональные ландшафты арктических ледяных пустынь
половина территории
Северо-Атлантическое течение
средняя температура самого теплого месяца
большая часть года
ландшафты этого пояса
годовой радиационный баланс

Übungen zum Text und zum Thema

1. *Welche Faktoren beeinflussen das Klima der polaren Zone?*
2. *Nennen Sie das Hauptmerkmal der polaren Zone.*
3. *Wo liegen die Landschaften der arktischen Wüsten*
4. *Charakterisieren Sie das Klima der arktischen Wüsten.*
5. *Erklären Sie den Begriff „Eiswüste“. Welche Merkmale der Eiswüste kennen Sie?*
6. *Vergleichen Sie die Landschaften der arktischen Eiswüsten und der arktischen Steinwüsten.*
7. *Welche typischen Pflanzen der polaren Zone kennen Sie?*
8. *Welche Information passt zu welcher Abbildung?*
Vergleichen Sie diese Landschaften der Insel Spitzbergen.
Oberflächlicher Abfluss mit Geschiebe auf dem Eis im Randbereich eines Gletschers (N-Spitzbergen) (Foto: Ch. Wüthrich)
Neuschnee kann in diesen Breiten auch mitten im Sommer fallen.

* * *

Die Moränen der kleinen Eiszeit sind überall in der Arktis präsent und zeugen davon, dass große Gebiete der Küstentundra erst vor rund 120 Jahren von den Gletschern freigegeben wurden (N-Spitzbergen) (Foto: Ch. Wüthrich)

* * *

Horizontal gelagerte mesozoische Sandsteinschichten mit ausgeprägten Schutfächern und Schmelzwasserrinnen (Foto: D. Thannheiser)

* * *

Auf Spitzbergen (Svalbard) gibt es eine dem Relief übergeordnete Plateauvergletscherung (v.a. im Nordosten) (Foto: D. Thannheiser)



9. Arbeitsblatt: Polare Eiswüsten

Ergänzen Sie die folgende Tabelle. Um alle Felder ausfüllen zu können, müssen Sie mit einem Atlas und mit einem anderen Informationsmittel (Lexikon, Sachbuch) arbeiten.

Kriterien	Arktis	Antarktis
Geografische Lage		Südlich des 60. Breitengrades
Physische Gestalt		
Jahresmitteltemperatur		
Vereisung		Inlandeis, Schelfeis, Packeis bis über 4300m Eisdicke
Entdeckung Entdecker		
Tierwelt	Eisbären, Robben, Karibus, Wale	
Pflanzenwelt		
Rohstoffe		
Nutzung		Tourismus, Walfang, Fischfang
Politische Zugehörigkeit		
Besiedlung		
Stationen		

10. Stellen Sie sich gegenseitig Fragen über die polare Zone.

11. Berichten Sie kurz über die polare Zone.

Text 5. Die subpolare Zone

Vokabeln zum Text

1. im hohen Norden - на крайнем Севере
2. bilden - образовывать, формировать
3. im Vergleich - по сравнению

4. Wärmeverräte Pl - запасы тепла
5. Pflanzenwachstum –s - рост растений, вегетация
6. dauern - длиться
7. ein mildes Meeresklima - мягкий океанический климат
8. raue Winter - суровые зимы
9. durchfrozen sein - промерзть
10. Vegetationsdecke f =, -n - растительный покров
11. Moos n –es, -e - мох
12. Flechte f =, -n - лишайник
13. Gras n –es, Gräser - трава
14. Zwergstrauch m –(e)s, ...sträucher - карликовый кустарник
15. unter dem Einfluss von starken Winterwinden - под действием сильных зимних ветров
16. ein volles Jahr - целый год
17. je nach den ökologischen Bedingungen der Umwelt - в зависимости от экологических условий окружающей среды
18. wasserphysische Eigenschaften des Bodens - водно-физические свойства грунта
19. sich ändern - изменяться
20. ein kompliziertes Mosaik - сложная мозаика
21. Riedgras n –es, ...gräser - осока
22. wasserdichte Steinschutt- und Sandböden - водонепроницаемая щебнистая и песчаная почва
23. Zwergweide f =, -n - карликовая ива
24. Zwergbirke f =, -n - карликовая береза
25. wechseln - сменять, менять
26. trockene Torfböden - сухие торфяные почвы
27. Küstenebene f =, -n - прибрежная равнина
28. üppig - великолепный, пышный
29. Komposterde f = - дерновая почва
30. erscheinen - появляться
31. Gestrüpp n –(e)s, -e - мелкие заросли кустарника
32. Eberesche f =, -n - рябина
33. Flusstal –(e)s, Täler - речная долина
34. eintönig - монотонный, унылый
35. Eiderente f =, -n - гага
36. Gans f =, Gänse - гусь
37. Raubtier n –(e)s, -e - хищный зверь
38. Wolf m –(e)s, Wölfe - волк

39. Polarfuchs m –es, ... fuchse - песец

40. Polareule f =, -n - полярная сова

Übungen zum Wortschatz

1. Transformieren Sie die folgenden zusammengesetzten Begriffe:

- die Tundrazone
- die Wärmeverräte
- das Pflanzenwachstum
- das Meeresklima
- die Vegetationsdecke
- die Winterwinde
- die Reliefmesoformen
- die Küstenebene
- die Meereswiese
- der Torfboden
- das Flusstal
- der Nordwind
- die Tierwelt
- der Wasservogel

2. Wie heißen hier die Artikel?

Vergleich	Vegetation	Wind
Wärmeverräte	Bodenpflanze	Senke
Wetter	Umwelt	Heidekraut
Pflanzenwachstum	Exposition	Zwergbirke
Monat	Intensität	Gras
Teil	Eigenschaft	Wuchshöhe
Boden	Mosaik	Ebene
Moos	Erde	Wiese
Zwergstrauch	Gestrüpp	Flechte

3. Ergänzen Sie (wenn möglich oder üblich) die fehlenden „Mitglieder“ und gebrauchen Sie sie in Sätzen.

Verb	Substantiv	Adjektiv
herrschen		
bilden		

	der Vergleich	durchschnittlich warm
dauern	der Wuchs	
	die Decke	
	der Einfluss	stark
	der Wind	
ändern	die Erwärmung	kalt flach
wechsell		trocken eben
entstehen erscheinen		

4. *Geben Sie eine Definition:*

ein mildes Meeresklima
kriechende Bodenpflanzen
Vegetationsperiode
Küstenebenen
Zwergsträucher

5. *Nennen Sie die deutschen Äquivalente für folgende Wörter und Wortgruppen:*

ландшафты субарктического пояса
на крайнем севере
по сравнению с арктическим поясом
запасы тепла
средняя температура
вегетация растений
морской климат
тундра европейского сектора

суровые зимы
растительный покров
карликовые кусты
под влиянием сильных зимних ветров
стелющаяся форма
в зависимости от экологических условий
солнечный прогрев
водно-физические свойства почвы
на слабо дренируемых водоразделах
на водонепроницаемых щебнистых и песчаных почвах
прибрежная равнина
дерновые почвы
речная долина

6. Stellen Sie alle Termini aus dem Text zu einem Schema zusammen:

Bodenarten	Vegetation	Tierwelt
------------	------------	----------

Übungen zum Text und zum Thema

1. Was heißt Tundra?
2. Wo liegt die Tundra in Europa?
Zeigen Sie diese Zone auf der Karte.
3. Füllen Sie die Tabelle entsprechend dem Text aus.

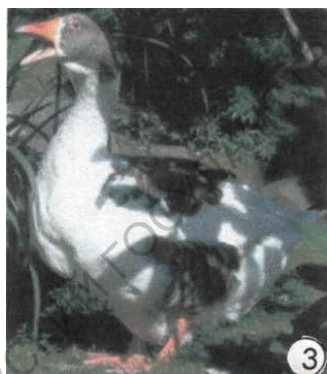
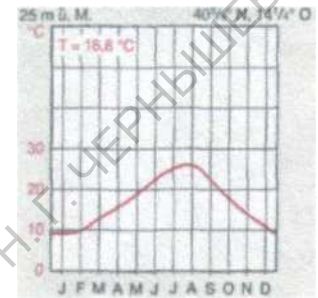
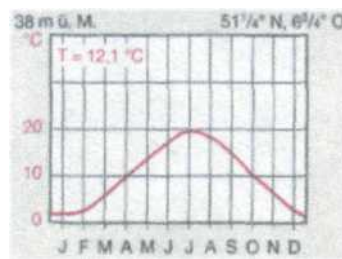
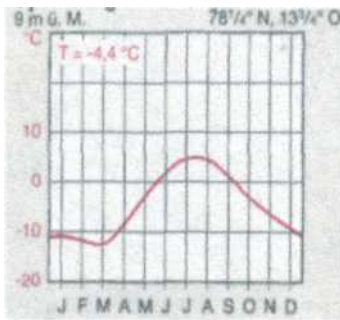
Die Tundrazone

	Boden	Vegetation	Schlussfolgerung
	kalte, flache, schwach entwässernde Wasserscheiden		
	Senken		
	Küstenebenen Islands		

Flusstäler
(Süden und Südwesten
Islands

4. Beschreiben Sie die wesentlichen Merkmale der subpolaren Zone

5. Finden Sie unter den Diagrammen ein Diagramm, das für die Tundra kennzeichnend ist. Begründen Sie Ihre Wahl.



6. Auf der Abbildung finden Sie Tiere, die für die Tundra typisch sind. Schreiben Sie ihre Namen auf.
7. Welche Faktoren beeinflussen das Pflanzenwachstum in der subpolaren Zone?
8. Wie verändert sich die Pflanzenwelt polwärts?
9. Beschreiben Sie die natürliche Pflanzenwelt der subpolaren Zone.
10. Beschreiben Sie die Natur der Tundra im Sommer und im Winter (Bilder 1, 2, 3).

Text 6. Die (kalt gemäßigte) boreale Zone

Vokabeln zum Text

1. darstellen - представлять
2. ein zirkumpolarer Gürtel - приполярный пояс
3. vorhanden sein - иметься, быть в наличии
4. bedecken - покрывать
5. Nadelwald m -(e)s, -wälder - хвойный лес
6. Wachstum n -(e)s - рост
7. Verdunstung f =, -en - испарение
8. hügelig - холмистый
9. Wasser stauend - запруживающий воду
10. Ebene f =, -n - равнина
11. betragen (u, a) – содержать
12. Birke f =, -n - береза
13. Fichte f =, -n - ель
14. Baumart f =, -en - вид дерева
15. Kiefer f =, -n - сосна
16. auftreten (a, e) - встречаться
17. Espe f =, -n - осина
18. Weide f =, -n – ива
19. Eberesche f =, -n - рябина
20. Flusstal n -(e)s, -täler - речная долина
21. Berghang m -(e)s, -hänge - склон горы
22. vielfältig - разнообразный

- 23. Elch m -(e)s, -e - лось
- 24. Braunbär m -en, -en - бурый медведь
- 25. Wolf m -(e)s, Wölfe - волк
- 26. Fuchs m -es, Füchse - лиса
- 27. Luchs m -es, -e - рысь
- 28. Eichhörnchen n -s, = - белка
- 29. Auerhahn m -(e)s, -hähne - глухарь
- 30. Birkhahn m -(e)s, -hähne - тетерев
- 31. Haselhuhn n -(e)s, -hühner - рябчик
- 32. Rebhuhn n -(e)s, -hühner - куропатка
- 33. feucht - влажный
- 34. Hochland n -(e)s, -länder - высокогорье
- 35. folgen – следовать

Übungen zum Wortschatz

1. *Schreiben Sie aus den Sätzen des Textes die Wortgruppen mit Genitiv heraus. Übersetzen Sie diese Wortgruppen.*
2. *Finden Sie ein passendes Grundwort zum Bestimmungswort:*
 Nord-, Süd-, West-, Nadel-, Moor-, Holz-, Sphagnum-, Wald-, Baum-, Kiefern-, Fluss-, Berg-, Braun-, Auer-, Reb-, Höhen-, Hoch-, Krummholz-, Tundra-.
3. *Suchen Sie ein passendes Adjektiv:*
 die Zone, ein Gürtel, die Baumgrenze, der Sommer, Gebiete, die Baumarten, die Fichte, Kieferwälder, Fichtenwälder, das Gebirge, die Flächen, das Hochland, die Wiesen, im Gebirge, im Norden, Tundralandschaften.
4. *Ergänzen Sie die fehlenden Präpositionen und Artikel:*
 - a) Die Nordgrenze der borealen Zone ist identisch _____ polaren Baumgrenze.
 - b) Ihre Südgrenze verläuft _____ Tendenz von ca. 60° nördlicher Breite _____ Westseiten der Kontinente _____ ungefähr 50° _____ Ostseiten.
 - c) _____ Ausnahme ihrer südlichen Gebiete wird fast die ganze Skandinavien-Halbinsel _____ Taiga bedeckt.
 - d) Hier wachsen Nadelwälder _____ Podsolboden.
 - e) Der Anteil _____ Moorflächen beträgt ungefähr 35% bis 60%.
 - f) _____ Norden und _____ Westen kann man hier verschiedene Baumarten

antreffen.

g) _____ Hängen des skandinavischen Gebirges sind die Höhenstufen der Vegetation und des Bodens gut dargestellt,

h) _____ feuchten und kühlen Flächen des schottischen Hochlandes wechseln sich strauchbestandene Wiesen _____ Wäldern ab.

5. *Was bedeutet...*

Nadelwald, Mischwald, Flusstal, Fennoskandien, Hochland, Tundralandschaften ...?

6. *Spiel für die ganze Gruppe.*

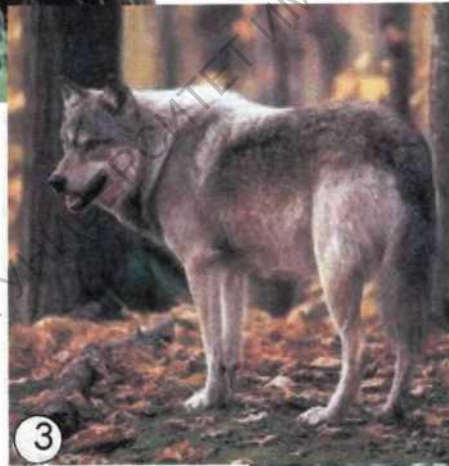
Nennen Sie die Namen von Tieren und Pflanzen der gemäßigten Zone, die aus 4, 5, 6, 7 und mehr Buchstaben bestehen.

	4 Buchstaben	5 Buchst.	6 Buchst.	7 Buchst.	8 und mehr
Tiere					
Pflanzen					

7. *Übersetzen Sie ins Deutsche:*

под сильным влиянием
возникновение соответствующих типов почв
средняя температура
почвообразовательные процессы
на обширных территориях умеренной зоны
уменьшение годового количества осадков
при одновременном повышении испарения
в сравнении с ландшафтами тайги
область распространения лиственных лесов
рост теплолюбивых видов деревьев
современное распространение дубов
хозяйственная деятельность человека
дефицит освещения
при таких условиях

5. *Wie heißen Tiere und Vögel auf den Abbildungen? Was kann man über sie berichten?*



САРАТОВСКИЙ ГОСУДАРСТВЕННЫЙ УНИВЕРСИТЕТ ИМЕНИ ШЕВСКОГО

1. Was heißt Taiga?
2. Was können Sie über die Fauna der Taiga berichten?
3. Beschreiben Sie die wesentlichen Merkmale der borealen Zone.
4. Ein kleiner Test:
 - a) Wo verläuft die Südgrenze der borealen Zone?
 - b) Womit ist die Nordgrenze der borealen Zone identisch?
 - c) Auf welchem Boden wachsen Nadelwälder?
 - d) Warum sind kleinräumige flache und leicht hügelige Wasser stauende Gebiete sehr feucht und vermoort?
 - d) Wie groß ist der Anteil an Moorflächen im Norden Schwedens?
 - e) Nennen Sie die dominierenden Baumarten in der Taiga.
 - f) Welche anderen Baumarten kann man hier auch antreffen?
6. Bereiten Sie zu Hause einen Bericht über die boreale Zone.

Text 7. Die (kühl) gemäßigte Zone

Vokabeln zum Text

1. Einfluss m -sses, -flüsse - влияние
2. ausreichend - достаточный
3. Naturvorgang m -(e)s, -gänge - естественный, природный процесс
4. Wirksamkeit f = - действенность
5. Befeuchtung f =, -en - увлажнение
6. die Abfolge der Vegetation - смена растительности
7. Laubwald m -(e)s, -wälder - лиственный лес
8. Verminderung f =, -en - уменьшение, сокращение
9. zurückführen auf A - объяснять
10. sich verringern - уменьшаться, сокращаться, снижаться
11. Feuchtigkeit f = - влажность
12. speichern - накапливать, аккумулировать
13. antreffen (a, o) - находить, встречать
14. begünstigen - благоприятствовать, способствовать
15. überwiegen (o, o) - преобладать

16. sich abwechseln - чередоваться, меняться
17. umfassen - охватывать
18. lichte Wälder - редкие леса
19. verschwinden (а, и) - исчезать
20. Braunboden m -s, Böden - каштановая почва
21. Kalksteinboden m - известняковая почва
22. Tiefland n -(e)s - низменность
23. ablösen - сменять
24. Schwarzerde f = - чернозем
25. Federgras n -es, Gräser - ковыль
26. Bartgras n -es - бородач
27. sich anschließen D и an A – присоединяться

Übungen zum Text und zum Thema

1. Nennen Sie die wesentlichen Merkmale der kühl gemäßigten Zone.
2. Nennen Sie die Landschaften der kühl gemäßigten Zone und zeigen Sie diese auf der Karte.
3. Vergleichen Sie die Zonen der Taiga und der Wälder.
 Füllen Sie die Tabelle aus. Um alle Felder ausfüllen zu können, müssen Sie mit einem anderen Hilfsmittel arbeiten.

	Taiga	Mischwälder	Laubwälder
geografische Lage			
Klima			
Boden			
Vegetation			
Tierwelt			
wirtschaftliche Ausnutzung			
ökologische Probleme			

4. Nennen Sie die Landschaftsgürtel, die auf den Abb. 1,2,3,4 dargestellt sind.
 Vergleichen Sie diese.
5. Erklären Sie den Begriff „Jahresniederschläge“.
6. Beschreiben Sie die Natur und das Klima in der Waldsteppenzone und in den Steppen.

7. Informieren Sie sich mit Hilfe eines Biologiebuches oder eines Lexikons darüber, welche Ansprüche die Bäume der Mischwälder und Laubwälder an das Klima und an den Boden stellen. Unter welchen Bedingungen wachsen Ulme, Ahorn, Esche, Eiche usw. am besten?
8. Nennen Sie die Länder Eurasiens, die an der Misch- und Laubwald sowie Steppenzone Anteil haben (Atlas).
9. Wodurch unterscheidet sich die boreale Zone von der kühl gemäßigten?
10. Kennzeichnen Sie die Auswirkungen der wirtschaftlichen Tätigkeit des Menschen.

II. Textrekonstruktion.

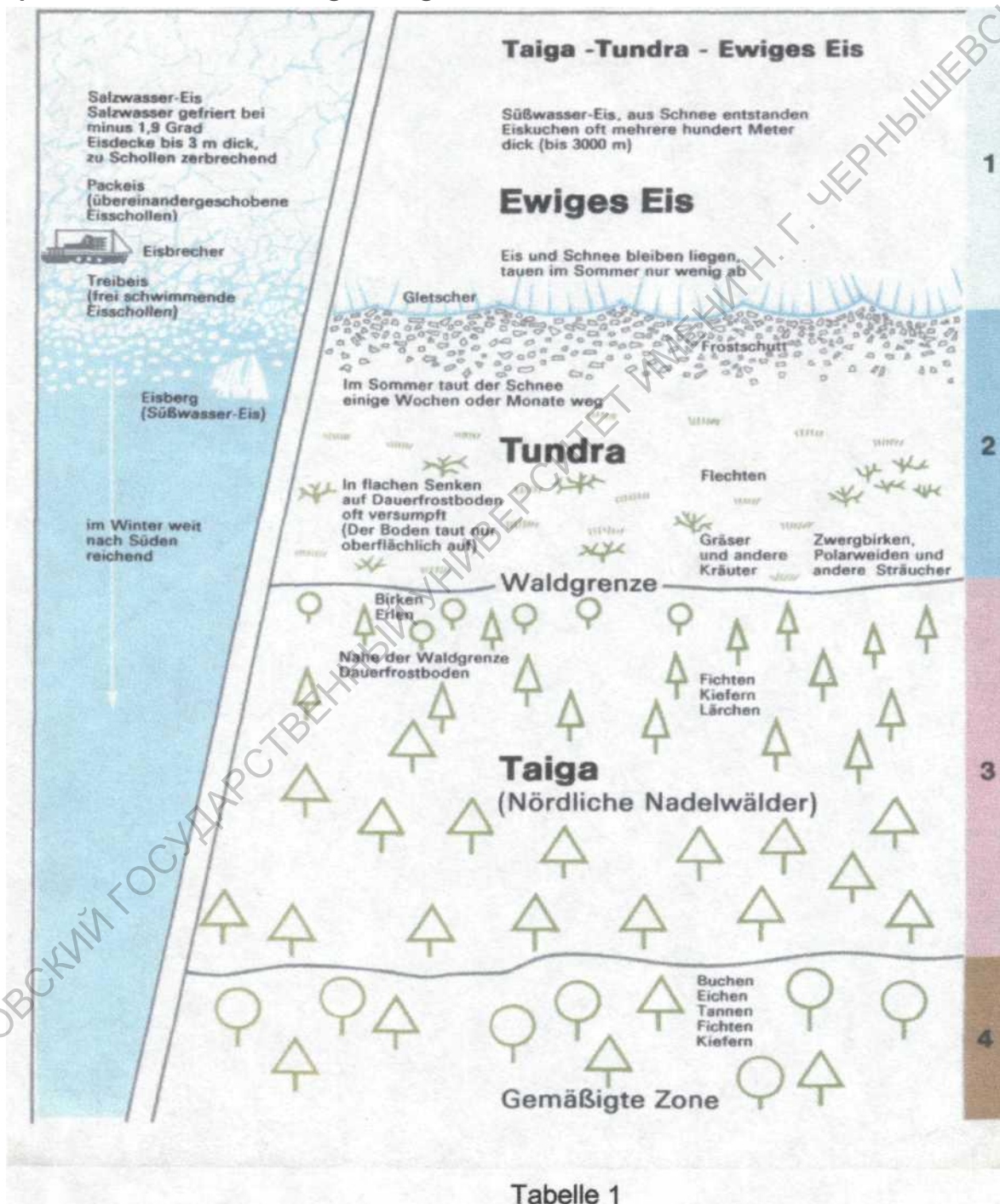
In Europa ist die gemäßigte Zone die flächenmäßig _____. Die Zone insgesamt steht unter starkem Einfluss westlicher warmer und feuchter _____. In der gemäßigten Zone gibt es ausreichend _____ für Wald- und Steppenvegetation. Die Naturvorgänge sind deutlich _____. Die Wärme _____ als Hauptfaktor den Zonenwechsel. Südlich der Taiga folgen aufeinander _____ und _____. Die Vegetation leidet aber auch im Sommer keinen Mangel _____. _____ und _____ begünstigen das Wachstum von Wärme liebenden Baumarten. Im Osten, wo das Klima _____ ist, wachsen _____ und _____. In den Zentralgebieten _____ wegen des lange anhaltenden Abholzens _____. Die Eichenwälder sind in Folge _____ verschwunden. Für die Mittel- und Hochgebirge Zentraleuropas sind vertikale _____ kennzeichnend. Auf dem mittleren und unteren Donautiefland herrschen _____. Im Sommer gibt es einen großen Mangel _____.



12 Bereiten Sie den Bericht über die geografischen Zonen anhand der Tabelle 1 vor.

13. Bitte bereiten Sie zu Hause ein Kurzreferat vor. Themen zur Auswahl:

- Die Naturbedingungen der gemäßigten Zone.
- Tier- und Pflanzenwelt der gemäßigten Zone.
- Die Bodenarten in der gemäßigten Zone.



Text 8. Die winterfeuchten subtropischen Zonen

Vokabeln zum Text

1. die Zone der Hartlaubgewächse – зона жестколистной растительности
2. sinken (a, u) – опускаться, понижаться
3. herrschen - господствовать
4. bestehen (a, a) –выдерживать, существовать
5. Wald- und Gebüschgemeinschaften – лесные и кустарниковые сообщества
6. sich bilden – образовываться; формироваться
7. fehlen – недоставать, не хватать; отсутствовать
8. Hartlaubwald m –(e)s, -wälder – жестколистные леса
9. Gebüsch n –es, -e - кустарник
- 10.Hochstammwald m –(e)s, -wälder – высокоствольные леса
- 11.Steineiche f =, -n – дуб скальный, дуб сидячецветный
- 12.üppig - пышный
- 13.Unterholz n –es - поросль
14. Erdbeerbaum m –(e)s, -bäume – земляничник крупноплодный
- 15.Pistazie f =, -n - фисташка
- 16.Lorbeer m –s, -en – лавр благородный
- 17.durchdringen (a, u) – проникать, пронизывать
- 18.dünn – тонкий; редкий
- 19.Korkeiche f =, -n – дуб пробковый
- 20.streng – строгий; суровый
- 21.Pinie f =, -n – пиния, сосна итальянская
22. verwildete Lichtungen – заросшие прогалины
- 23.karg - скудный, бедный
- 24.Zeder f =, -n - кедр
- 25.ausrotten – искоренять, истреблять, уничтожать
- 26.Ackerbau m –(e)s - земледелие
- 27.Abholzen n –s - вырубка
- 28.vernichten - уничтожать
- 29.Bodenschicht f =, -en – слой почвы
- 30.lockern – разрыхлять; ослаблять
- 31.skelettierte Restböden – скелетные остаточные почвы
- 32.sich erneuern - обновляться
- 33.Besonderheit f =, -en - особенность

34. Bodenaustrocknung f = - высушивание почвы
35. niedrig - низкий
36. dornig - колючий
37. krumm – кривой, искривленный
38. Huftier n -(e)s, -e – копытное животное
39. Gemse f =, -n - серна
40. Reh n -(e)s, -e - косуля
41. Eidechse f =, -n - ящерица
42. Otter f =, -n - гадюка
43. Natter f =, -n - уж
44. Lurch m -s, -e - земноводное
45. Schildkröte f =, -n - черепаха
46. Insekt n -(e)s, -en – насекомое

Übungen zum Wortschatz

1. *Erstellen Sie eine Liste, in die Sie die Namen der Tiere und der Pflanzen der subtropischen Zone eintragen. Übersetzen Sie diese Namen.*

3. *Nennen Sie fünf Namen zu folgenden Begriffen (Text).*
Pflanzen, Tiere, Halbinseln, die Macchie, Bodentypen.

4. *Nennen Sie den Artikel und die Pluralform.*
Strauch, Pflanze, Gras, Gemeinschaft, Gebiet, Niederschlag, Wald, Baum, Raubtier, Insekt, Halbinsel, Kiefer, Boden, Zeder, Hang, Besonderheit, Weideplatz, Ebene, Bär, Vogel.

5. *Lückentext*
Die subtropische Zone _____ die Pyrenäen-, die Apeninnen- und die Balkanhalbinsel. Die Subtropen sind im Vergleich zur gemäßigten Zone _____. Im Winter wird _____ der Pflanzen unterbrochen. Im Sommer herrscht ein großer Mangel _____.
In den Hochstammwäldern überwog die immergrüne _____. Das Sonnenlicht drang nur schwer durch _____ auf die Erde durch. Deshalb war _____ in solchen Wäldern sehr dünn.
In den Wäldern Südeuropas sind oft _____ anzutreffen. Eigenartige Pflanzengemeinschaften, die aus niedrigen Holzarten mit üppigem Gesträuch bestehen, werden _____ genannt.

Die intensive Urbarmachung von Landschaften _____ die Tierwelt. Nur wenige _____ leben in den Nationalparks.

6. Wie heißt das auf deutsch?

зона жестколистных растений и кустарников

температура самого теплого месяца

рост растений

в юго-восточной области трех полуостровов

во влажных лесах Средиземноморья

в лесах южной Европы

некоторые виды каменного дуба

особенности почвенного покрова

нижние части склонов

на юго-востоке Пиренейского полуострова

на юге Сицилии

Übungen zum Text und zum Thema

1. *Nennen Sie die Halbinseln, die zur subtropischen Zone gehören. Zeigen Sie sie auf der Karte.*
2. *Beschreiben Sie das Klima der subtropischen Zone. Vergleichen Sie es mit dem Klima der gemäßigten Zone.*
3. *Wie beeinflusst das Klima die Vegetation und den Boden?*
4. *Beschreiben Sie die ursprünglichen Landschaften des Mittelmeerraumes. Nennen Sie die Ursachen, die zur Vernichtung dieser Landschaften geführt haben.*
5. *Erklären Sie den Begriff „die Macchie“.*
6. *Begründen Sie, warum die Pflanzenwelt in den europäischen Subtropen aus Hartlaubgewächsen, Sträuchern und Gräsern besteht.*
7. *Erläutern Sie die klimatischen Gegebenheiten in der subtropischen Zone.*
8. *Vergleichen Sie in einer Tabelle die Pflanzenwelt und die Böden der subtropischen Zone mit denen der gemäßigten Zone.*

	gemäßigte Zone	subtropische Zone
Vegetation		
Bodentypen		

9. Ergänzen Sie die folgende Tabelle. Um alle Felder ausfüllen zu können, müssen Sie mit einem anderen Informationsmittel (Lexikon, Sachbuch) arbeiten.

Baumart	Charakteristik
Korkeiche	
Steineiche	
Erdbeerbaum	
Pistazie	
Lorbeer	
Olivenbaum	
Magnolie	
Rosmarin	

10. Stellen Sie sich gegenseitig Fragen zur subtropischen Zone.

11. Bitte bereiten Sie zu Hause ein Referat vor.

Themen zur Auswahl:

- a) Geografie- und Klimabedingungen der subtropischen Zone.
- b) Pflanzen- und Tierwelt.
- c) Die Folgen der wirtschaftlichen Tätigkeit des Menschen.
- d) Die Macchie (Beschreibung der Pflanzenarten).

Text 9. Das Klima Europas

Vokabeln zum Text

1. vielfältig - многообразный
2. abhängen (i, a) von D - зависеть
3. Entfernung f =, -en - расстояние, отдаление
4. beeinflussen - влиять
5. umfassen - охватывать; заключать, содержать

6. Jahresstrahlungsbilanz f =, -en - среднегодовой баланс излучения
7. Transport m -(e)s, -e - транспорт, перенос
8. Islandtief n -s, -s - область низкого давления над Северной Атлантикой
9. Azorenhoch n -s, -s - область высокого давления над Азорами
10. sich bewegen - двигаться, вращаться
11. abnehmen (a, o) - уменьшаться
12. erreichen - достигать
13. Strömung f =, -en - течение
14. Hindernis n -ses, -se - препятствие
15. Unterschied m -(e)s, -e - разница, различие
16. ausgeprägt sein - быть выраженным
17. beobachten - наблюдать
18. niedrig - низкий
19. Humidität f = - гумидность
20. Übergangsklima n -s, -s и -mate - переходный климат
21. anhalten (ie, a) - останавливать, задерживать
22. Gelände n -s, = - местность, территория
23. verfolgen - преследовать
24. Gegebenheit f =, -en - данное

Übungen zum Wortschatz

1. *Wie kann man die folgenden Bestimmungswörter ergänzen?*

Meeres-, Gelände-, Mittelmeer-, Jahresstrahlungs-, Luft-, Nord-, Island-, Azoren-, Westwind-, Fest-, Klima-, Polarluft-, See-, Übergangs-, Kontinental-, Jahres-, Luft-.

2. *Wie heißt das auf Deutsch?*

климат Европы

удаленность от морских побережий

многообразие форм поверхности на юге средиземноморских островов

самая большая часть Европы

перенос теплых и влажных воздушных масс

климатические различия зон

крайний север Скандинавии

преобладающая часть Европы

смена воздушных масс

3. Ergänzen Sie (wenn möglich oder üblich) die fehlenden „Mitglieder“ und bilden Sie damit Sätze:

Verb	Substantiv	Adjektiv
unterscheiden		vielfältig
	Entfernung	
bewegen		warm
wirken		feucht
	Wechsel Klima	

Übungen zum Text und zum Thema

1. Beschreiben Sie den Transport der Luftmassen in Europa.
Was beeinflusst ihn?
2. Welche Faktoren sind mitentscheidend dafür, dass in Europa verschiedene Klimatypen herrschen?
3. Welche Klimaunterschiede sind in Europa deutlich ausgeprägt?
4. Berichten Sie kurz über das Klima in Europa.

Text 10. Der Winter

Übungen zum Wortschatz

1. Finden Sie ein passendes Grundwort zum Bestimmungswort.

Bestimmungswort

Gelände

Mittelmeer

Jahresstrahlung

Luft

Grundwort

Decke

Breite

Transport

Bedingung

Nord	Fall
Island	Formen
Westwind	Halbinsel
Polar	Bilanz
Meer	Massen
West	Atlantik
Luft	Tief
Tiefdruck	Drift
Hoch	Luftmassen
Polar	Guss
Einfluss	Menge
Tal	Rückgang
Temperatur	Rinne
Tiefdruck	Kreis
Wasser	Bereich
Regen	Ebene
Schnee	Gebiet
Temperatur	Strömung
Mittel	Einfluss
Schnee	Kessel

2. *Suchen Sie ein passendes Adjektiv zu ...*

die Zone, der Teil, die Luftmassen, die Jahreszeit, die Wassermassen, die Depression, die Schichten, der Antizyklon, die Hochebenen, das Wetter, die Hochdruckgebiete, die Tage, die Winde, die Schneefälle, das Hoch, die Temperaturrückgänge, die Niederschläge, die Temperaturen, die Küste.

3. *Finden Sie zu den folgenden Beschreibungen die passenden Begriffe:*

- Gesamtheit der für einen Raum typischen Witterungsabläufe; über einen längeren Zeitraum (Jahrzehnte) konstant.
- Momentaner Zustand der unteren Atmosphäre an einem bestimmten Ort; Temperaturen, Wolkenbedeckung, Wind, Niederschlag usw. können sich kurzfristig ändern und auch recht kleinräumig ausgeprägt sein.
- Deutlich unterschiedbare klimatische Abschnitte des Jahres, die in jährlichem Rhythmus wiederkehren; in den höheren Breiten ergeben sie sich aus der Ekliptikschiefe, dem Einstrahlungswinkel und der Tageslänge; sie unterscheiden sich durch die Temperatur (Sommer, Winter), in den Tropen durch die Niederschlagsmenge (Regenzeit, Trockenzeit).
- Zeichnerische Darstellung des Jahresgangs des Klimas einer Station.

- e) Kartografische Darstellung der Wetterlage in einem Großraum zu einem bestimmten Zeitpunkt; verzeichnet die wichtigen Klimaelemente; dient zur Wettervorhersage.
- f) Wasser, das aus der unteren Atmosphäre auf die Erdoberfläche gelangt; Formen: Regen, Nebel, Schnee, Hagel, Graupel, Reif, Tau.
- g) Trockenperiode von mehreren Wochen bis zu einigen Jahren, in der die sonst üblichen Niederschläge ausbleiben.
- h) Wasserdampfgehalt der Luft; Wasser in gasförmigem Zustand.
- i) Durch die tiefen Temperaturen der Polarregionen bedingte Hochdruckgebiete an den Polen.
- j) Teil des subtropischen Hochdruckgürtels der Nordhalbkugel; wichtiges Aktionszentrum für das Wettergeschehen in Mitteleuropa; bringt Mitteleuropa wolken- und niederschlagsarme Witterung in den Sommermonaten.
- k) Teil der subpolaren Tiefdruckrinne, wichtiges Aktionszentrum für das Wettergeschehen in Mitteleuropa.
- l) Gebiet niedrigen Luftdrucks (<1000 hPa) mit großer Wetterwirksamkeit (Niederschlag); entsteht an der Polarfront und zieht in Mitteleuropa meist von W nach O (Westwinddrift).
- m) Klima in küstenfernen Räumen, niederschlagsarm und mit großen Temperaturgegensätzen, da sich Landmassen im Sommer stärker erwärmen und im Winter schneller abkühlen als das Meer.

Übungen zum Text und zum Thema

1. Was heißt Islandtief? Wo und wann entsteht es?
2. Erklären Sie die Entstehung des asiatischen Antizyklons.
3. Unter welchen Umständen entsteht die Polarfront? Wie ist das Wetter in ihrem Einflussbereich?
4. Ergänzen Sie anhand des Textes folgende Tabelle.

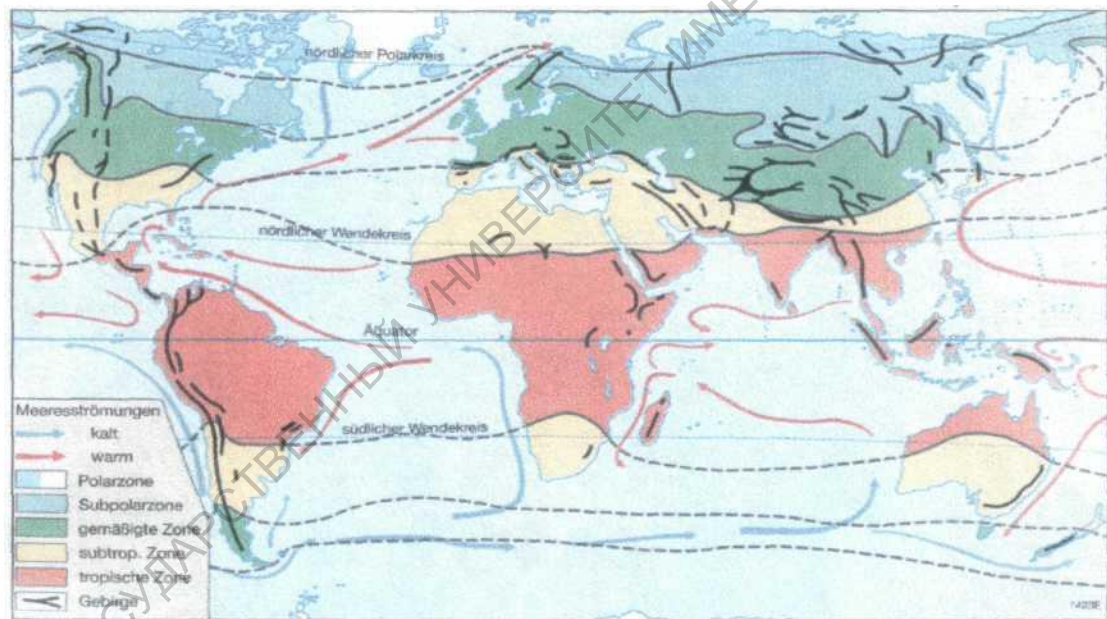
	Einflussbereich	Lufttransport	Wetter
--	-----------------	---------------	--------

Islandtief

Azorenhoch

Polarfront
Mittelmeerzyklone

5. Nennen Sie die wichtigsten Merkmale der Temperaturbedingungen Europas im Winter.
6. Warum sind die höchsten Wintertemperaturen Europas im Mittelmeerraum zu beobachten?
7. Beschreiben Sie den Winter in Ihrem Heimatland.
8. Erklären Sie, woher der Golfstrom kommt?
Welche Auswirkung hat er für Europa?



Die Klimazonen der Erde, Gebirge und Meeresströmungen

9. Beschreiben Sie eine Wetterlage, die für den Winter in Europa typisch ist.
10. Beschreiben Sie die Niederschlagsverteilung in Europa im Winter.
11. Berichten Sie über das Klima Europas im Winter.

Text 11. Der Sommer

Übungen zum Wortschatz

1. Finden Sie zu den Adjektiven passende Nomen:

- die thermischen _____
- die isländische _____
- die tropisch-subtropische _____
- in den östlichen _____
- die britischen _____
- zyklonische _____
- der westliche _____
- kühles regnerisches _____
- eine entgegengesetzte _____
- das ständige _____
- die durchschnittlichen _____
- an der westlichen _____
- in anderen flachen _____
- das wärmste _____
- in den zahlreichen _____
- an den westlichen _____
- orografischer _____
- auf dem mitteleuropäischen _____
- im zentralen _____
- die verbleibende _____
- im südlichen _____
- die größten _____
- die meisten _____
- bei den hohen _____
- ausreichende _____

2. Finden Sie ein passendes Grundwort zum Bestimmungswort:

Bestimmungswort

Grundwort

Luft

Werte

Azoren

Menge

Island

Ebene

See

Bahn

Süd

Druck

Zentral

Anomalien

Luft	Europa
Intramassen	Hoch
Zyklongenese	Formen
Polar	West
Tiefdruck	Sektor
Hochdruck	Tief
Kontinental	Rinne
Donau	Brücke
Niederschlag	Luft
Temperatur	Inseln
Zug	Front
Gelände	Zyklone
Donau	Abhang
Wasser	Niederung
Alpen	Massen
Genua	Konvektion
Küsten	Zone
Mittelmeer	Ebenen

3. *Wie heißt das auf Deutsch?*

температурные контрасты между сушей и океаном
 над более теплым материком
 в восточных регионах Северной и Центральной Европы
 зона циклогенеза холодного фронта
 возникновение длинных волн в тропосфере
 на крайнем севере Норвегии
 в других равнинных областях Европы
 самая теплая область Европы
 в северной части южных полуостровов
 большой недостаток влаги
 на западных склонах Скандинавских гор
 в сравнении со значениями средних широт
 в горах британских островов
 на наветренной стороне Скандинавских гор
 в центральной части среднегорья
 на подветренных сторонах прибрежных равнин
 в юго-восточных областях всех средиземноморских островов

Übungen zum Text und zum Thema

1. Erklären Sie folgende Begriffe:

die isländische Depression (Islandtief),
das Azorenhoch,
die Hochdruckbrücke,
die Monatsmittel.

2. Unter welchen Umständen entsteht ein orografischer Effekt?
Beschreiben Sie diese Erscheinung.

3. Füllen Sie anhand des Textes die folgende Tabelle aus.
Beschreiben Sie dann die Niederschlagssituation in Europa im Sommer.

Niederschlagswerte
Gebirge der britischen Inseln
Luvseiten des Skandinavischen Gebirges
Leeseiten Fennoskandiens
mitteleuropäisches Flachland
Mittelgebirge
Donauebene
Pyrenäenhalbinsel
Apenninen
Dinarisches Gebirge
Alpenabhang
Leeseiten der Küstenebenen

4. Warum bekommen die Luvseiten mehr Niederschläge als die Leeseiten?

6. Beschreiben Sie eine Wetterlage, die für den Sommer in Europa typisch ist.

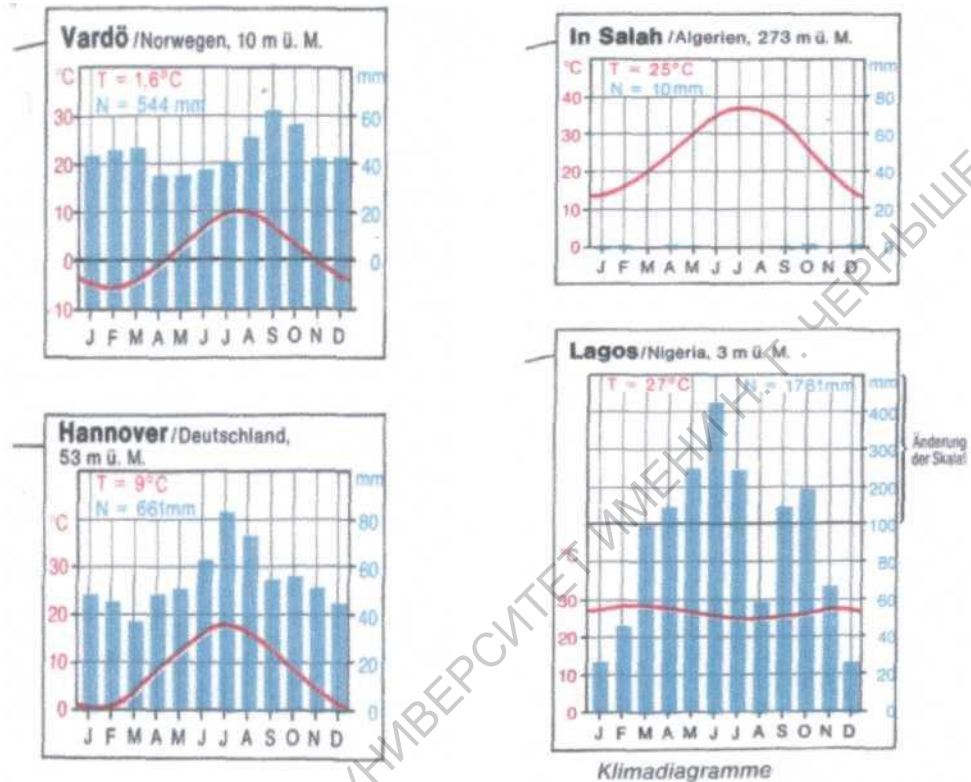
7. Welche Arten von Niederschlägen gibt es? Wann fallen sie?

8. Beschreiben Sie den Sommer in Ihrem Heimatland.

9. Beschreiben Sie das Klima in Ihrem Heimatland.

Text 12. Das Klimadiagramm

1. Bringen Sie folgende Klimadiagramme zum „Reden“.



Text 13. Asien

Übungen zum Wortschatz

1. Schreiben Sie aus dem Text die zusammengesetzten Wörter heraus. Aus welchen Komponenten bestehen sie? Übersetzen Sie diese Wörter.

2. Suchen Sie ein passendes Grundwort zum Bestimmungswort:

- | | |
|-------------|------------|
| Land | Seite |
| Insel | Zeit |
| Land | Gebiete |
| Rand | Klima |
| Falten | Pol |
| Tafel | Kälte |
| Nordpolar | Schwankung |
| Schwemmland | Zonen |
| Welt | Sümpfe |

Salz	Fläche
Klima	Bögen
Temperatur	Masse
Winter	Gebirge
Kälte	Menge
Mittelmeer	Spitze
Rand	Klima
Regen	Zone
Regen	Sträucher
Niederschlag	Gebirge
Süd	Tundra
Tropen	Länder
Vegetation	Meer
Zwerg	Ebene
Gebirgs-	Meer
Salz	Wald
Busch	Land
Regen	Steppen

3. *Suchen Sie ein passendes Adjektiv:*

der Erdteil, die Halbkugel, die Landmasse, der Archipel, Halbinseln, die Tafel, die Hochländer, der Gipfel, die Gebirge, die Flüsse, der Ozean, der Golf, die Temperaturschwankungen, die Randgebiete, der Ort, das Tropenklima.

4. *Vervollständigen Sie die Sätze:*

- a) Der Erdteil liegt (на северном полушарии).
- b) (Самый северный пункт огромной суши) liegt bei 77°40' n.Br.
- c) Im Süden und Osten (побережье сильно расчленено).
- d) Im Inneren des Festlandes liegen (самые протяженные высокогорья).
- e) Die Gebirge gehören (к гряде молодых складчатых гор).
- f) Im Westen bilden Euphrat und Tigris (обширную наносную вершину).
- g) Ein großer Teil Innerasiens und weite Gebiete Vorderasiens sind (без стока в мировой океан).
- h) In weiten Teilen ist das Klima kontinental (с большими дневными и годовыми колебаниями температур).
- i) (В умеренно влажной Передней Азии) herrscht Mittelmeerklima.
- j) Die südlichen und südöstlichen Randgebiete stehen (под влиянием муссона со сменой времени дождей и засухи).

k) (Вдоль побережья Северного Ледовитого Океана простирается) die bis 1.000 km breite Tundra.

Übungen zum Text und zum Thema

1. *Beschreiben Sie die geografische Lage Asiens. (Atlas)*
2. *Nennen Sie auffällige Merkmale der Oberflächengestalt Asiens. Benutzen Sie dabei die Karte.*
3. *Beschreiben Sie große Flusssysteme Asiens.*
4. *Erläutern Sie die Vielzahl von Klimazonen Asiens.*
5. *Betrachten Sie die Karte, auf der der Kontinent Asien im Überblick dargestellt ist. Nennen Sie und zeigen Sie auf der Karte:*
 - Gebirge,
 - Flüsse,
 - Seen und Meere,
 - Inseln und Halbinseln.

Text 14. Nordamerika

Übungen zum Wortschatz

1. *Schreiben Sie aus dem Text die zusammengesetzten Wörter heraus. Aus welchen Komponenten bestehen diese Wörter? Übersetzen Sie sie ins Russische.*
2. *Umschreiben Sie die Bedeutung dieser Wörter:*
der Archipel, der Isthmus, die Landenge, die Oberflächengestalt, der Wasserfall, die Stromschnelle.
3. *Nennen Sie ein passendes Grundwort:*
der Doppel___, die Insel___, die Gesamt___, die Land___, die Süd___, die Küsten___, die Oberflächen___, die Bau___, die Küsten___, die Mittelgebirgs___, die Strom___, die Wasser___, das Rumpf___, die Plateau___, der Gebirgs___, die Gebirgs___, der Faltengebirgs___, die Anschwemmungs___.

4. Textrekonstruktion:

Die N-S-Erstreckung Nordamerikas _____ rund 7000 km. Auf den Kanadisch-Arktischen _____ entfallen 16,7% der Gesamtfläche von Nordamerika. Von allen Kontinenten hat Nordamerika die _____ gegliederte Küste und _____ Meeresverbundenheit. Mit ca. 6 Mio. km² machen _____ und _____ ein Viertel der Gesamtfläche aus. Es lassen sich sechs natürliche _____ unterscheiden. Die Küstenebenen sind _____ mariner Herkunft aufgebaut. Im Kanadischen Gebiet sind die Appalachen zu einem _____ abgetragen. Die inneren Ebenen sind aus _____ und _____ aufgebaut. Zusammenfassend werden _____ und intramontanen _____ auch als Kordilleren bezeichnet. Der Kanadische _____ nimmt den größten Teil Kanadas ein. Die Küsten sind im N _____ und _____, im NO meist niedere _____, im SO und S überwiegend flache _____. Die Gebirgsküsten des W sind im Norden von vielen _____ und _____ gegliedert. Im W sind der Colorado und der Columbia die längsten _____.

Übungen zum Text und zum Thema

1. Nennen Sie auffällige Merkmale der Oberflächengestalt Nordamerikas.
2. Nennen Sie Gebirge, Flüsse, Seen und Meere, Inseln und Halbinseln Nordamerikas (Atlas).
3. Vergleichen Sie die Anordnung der Großlandschaften in Nordamerika mit denen in Europa.
4. Nennen Sie die Küstentypen in Nordamerika. Welche Faktoren beeinflussen ihre Entstehung?

Text 15. Pflanzenwelt

Übungen zum Text und zum Thema

1. Schreiben Sie aus dem Text alle Pflanzenarten heraus. Ordnen Sie diese entsprechend den Regionen Nordamerikas zu.

2. Erklären Sie, warum die Tundraregion vegetationsarm ist.
3. Erläutern Sie den Begriff Dauerfrostboden. Beschreiben Sie seine Verbreitung in Kanada.
4. Vergleichen Sie die Pflanzenwelt Nordamerikas und Europas.
5. Erstellen Sie ein Schaubild zu folgenden Pflanzen:
Tulpenbaum, Rotgummibaum, Mammutbaum. Wie sehen sie aus.
Wofür finden sie Verwendung? Welche Ansprüche stellen sie an das Klima und an den Boden?
6. Berichten Sie über die Pflanzenwelt Nordamerikas.

Text 16. Südamerika

Übungen zum Wortschatz

1. Schreiben Sie aus dem Text die geographischen Namen heraus.
2. Finden Sie ein passendes Grundwort zum Bestimmungswort:
Land-, Süd-, Doppel-, Insel-, Fest-, Mündungs-, Land-, West-, Tafel-, Haupt-, Einzugs-, Wasser-, Breiten-, Temperatur-, Niederschlags-, Küsten-, Regen-, Wald-, Nebel-, Hoch-, Dorn-, Hartlaub-, Gras-, Voll-, Haus-, Ameisen-.
3. Vervollständigen Sie die Sätze:
 - a) (Эта гряда высокогорий, относящаяся к Кордильерам) erreicht im Aconcagua 6959 m.
 - b) Viele andine Regionen besitzen (умеренный климат с незначительными годовыми колебаниями температуры).
 - c) In der Mitte hat sich (под влиянием холодного течения Гумбольдта прибрежная пустыня Атакама) gebildet.
 - d) Ein großer Teil des Kontinents (покрыта вечнозеленым тропическим лесом).
 - e) (В затопляемых областях) ist baumarme Sumpfvvegetation vielfach vorherrschend.

f) Die Patagonische Steppe (носит характер полупустыни).

Übungen zum Text und zum Thema

1. *Berichten Sie über die geografische Lage Südamerikas.*
2. *Wodurch wird das Relief Südamerikas geprägt? Nennen Sie die wichtigsten Reliefformen (Atlas).*
3. *Nennen Sie große Flusssysteme Südamerikas (Atlas).*
4. *Wie heißen die großen Flüsse, die durch die Tropischen Regenwälder fließen? Ordnen Sie sie nach Erdteilen (Atlas). In welche Meere münden sie?*
5. *Nennen Sie die Pflanzen, die für Südamerika typisch sind.*
6. *Informieren Sie sich mithilfe eines Biologiebuches oder eines Lexikons darüber, welche Ansprüche die Pflanzen Südamerikas an das Klima und an den Boden stellen. Unter welchen Bedingungen wachsen sie?*
7. *Das Lama ist das wichtigste Haustier in den Anden. Schlagen Sie im Lexikon nach und berichten Sie über seine Herkunft und seine Bedeutung.*
8. *Bereiten Sie zu Hause einen Bericht über die Tierwelt Südamerikas.*